

Apunte N° 3

Cátedra: Tipografía

Variables de Familia

Las familias tipográficas presentan en su diseño una serie de variables, o deformaciones proyectivas, que permiten al diseñador obtener diversas soluciones de diseño, con respecto al ritmo, al color y a las jerarquías del texto.

Las variables de un diseño tipográfico se pueden agrupar en tres conjuntos básicos, según las variaciones en el peso (variable de tono), en la amplitud del ancho de la letra (variable de proporción) y la inclinación del eje vertical (variable de inclinación).

Variable de tono:

Respecto a la variable de tono, y aunque cada diseño de familia tiene sus propias medidas, puede considerarse como regular o normal a la tipografía cuyos trazos presentan un espesor aproximado a un quinto del ancho de la letra, tomando como referencia la letra ene, tanto para las minúsculas (n) como para las mayúsculas (N). La tipografía negrita o bold presenta un grosor de trazo mayor, aproximadamente entre un cuarto y un tercio del ancho de la ene, mientras que la tipografía blanca o light presenta un grosor de trazo menor, aproximadamente entre un sexto y un octavo del ancho de la letra ene.

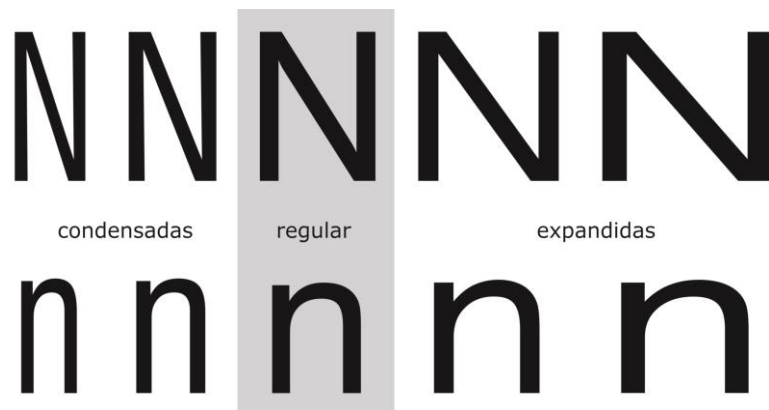


Negrita / Normal / Blanca



Variable de proporción:

La variable de proporción hace referencia a la modificación del ancho de la letra. Siempre las variaciones en la expansión o en la condensación de la tipografía se establecen en el sentido horizontal, es decir que lo que varía es el tamaño del ancho tipográfico. La variación de tamaño en el sentido vertical no se considera una variable tipográfica, ya que corresponde a la simple alteración de la medida del cuerpo tipográfico.



Respecto de la proporción, se considera normal o regular una tipografía cuando su relación alto/ancho es de 5 a 4 (5 módulos en el alto por 4 módulos en el ancho), tomando como referentes la letra ene minúscula o mayúscula.

Variable de inclinación

La variable de inclinación hace referencia al ángulo de inclinación de la tipografía, respecto de su eje vertical. Esta variable comprende a la tipografía *regular* o *derecha* y su versión *inclinada*, *itálica* u *oblicua*. En la tipografía con variable de inclinación el eje vertical presenta una inclinación de aproximadamente 12 grados respecto de la perpendicular a la línea base. La inclinación del eje vertical puede variar según el diseño de la familia tipográfica, aunque generalmente su rango se encuentra entre los 8 y los 16 grados.



Es posible reconocer dos tipologías en el diseño de las tipografías con variable de inclinación. Unas, las *oblicuas*, son el resultado de la inclinación de la redonda (regular o derecha) sin que su apariencia sufra grandes cambios. Las *itálicas* por su parte presentan un diseño particular basado generalmente en la escritura caligráfica cuncilleresca.



Izquierda: *Optima (Regular y Oblicua)*

Derecha: *Zapf Calligraph (Regular e Itálica)*

abcdefghijkl
abcdefghijkl
abcdefghijkl

Teltaca regular, Telteca oblicua y Telteca itálica.

El diseño de la variable itálica de una tipografía podrá tener mayor o menor influencia de la escritura caligráfica, mas siempre presentará una mayor fluidez en los trazos que la versión regular o la inclinada oblicua.

n n n n n
a a a a a

Itálicas con diferentes grados de fluidez en el trazado.

Bibliografía

PEPE, Eduardo G. "Tipos Formales: la tipografía como forma".
Ediciones de la Utopía. ISBN: 978-987-26355-0-3